

Osez votre Sommet

**Vous aimez ce que nous sommes
et ce que nous faisons ?**

**N'hésitez pas à nous contacter pour
solliciter nos services,
conjointement ou séparément !**

PRINCIPAUX CONTRIBUTEURS:

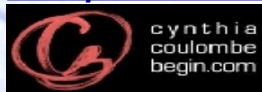
Coaching: Michel Boutin, coach certifié ACC
www.leitmotivcoaching.com



André Beaudoin, pianiste et artiste-coach
CIME Leaders
abeaudoin2@videotron.ca
418-861-9739



Graphisme: Cynthia Coulombe Bégin, artiste art actuel
www.cynthiacoulombebegin.com



Contenu vidéo: François-Guy Thivierge, alpiniste
www.francoisguythivierge.com



Sylvie Lapointe, conférencière et formatrice
L2 Emergence
www.l2emergence.com
613-867-7350



PALAIS MONTCALM
12.02.2010

PROGRAMME

1. L'AVENTURE DES LEADERS :

Un parcours audiovisuel en montagne

André Beaudoin, pianiste, artiste-coach et grimpeur

Spectacle-conférence sur le thème de l'aventure des premiers de cordée (leaders) en montagne: cinq tableaux audiovisuels combinant de grandes œuvres de piano et des projections synchronisées, reliés par un récit inspirant (1h15):

- 1. L'APPEL:** Ouverture Tannhäuser (chœur des pèlerins), *Wagner (trans. Liszt)*
- 2. LA VOIE:** Rhapsodie Op. 79 No. 2, *Brahms*
- 3. L'ÉPREUVE:** Étude-tableau Op. 39 No. 5, *Rachmaninov*
- 4. LA RÉVÉLATION:** Méditation de Thais, *Massenet*
- 5. LE RETOUR:** 18^{ème} var. de la Rhapsodie sur un thème de Paganini, *Rachmaninov*



2. MA CARTE ROUTIÈRE, UNE LIGNE DE VIE :

Développer son leadership pour oser son sommet

Sylvie Lapointe, facilitatrice, formatrice, conférencière et comédienne

Conférence-atelier dynamique et conviviale sur le leadership en lien avec le thème de la 1^{ère} partie (1h00).

LE BUT DE NOTRE CO-CRÉATION

Nous sommes passionnés par l'humain et ce qu'il peut réaliser de merveilleux et d'unique. Nous avons combiné nos compétences, passions et talents afin de contribuer à un plus vaste mouvement visant à ce que les personnes deviennent davantage ce qu'elles sont vraiment. Nous croyons profondément que d'assumer ce que nous sommes réellement est la meilleure façon de contribuer au

monde, de réussir sa vie et d'être un leader chacun à sa façon dans son milieu professionnel ou personnel. Nous croyons que notre époque charnière a un grand besoin de leaders authentiques à tous les niveaux, du citoyen dans sa communauté jusqu'aux dirigeants des entreprises et associations.

Nous souhaitons concrètement:

- Inspirer et faire réfléchir tout en divertissant sur des aspects de l'aventure du leader allant vers son sommet;
- Faire émerger des pistes d'actions concrètes pour améliorer voire transformer des aspects de votre leadership.

L'OBJECTIF DE CETTE AVANT-PREMIÈRE

- Partager en primeur notre création avec vous, nous croyons que vous apprécierez vivre cette soirée hors de l'ordinaire;
- Recueillir vos commentaires et vos évaluations pour raffiner au besoin notre création.

QUI NOUS SOMMES



ANDRÉ BEAUDOIN est un géographe et un scientifique en observation satellitaire de la Terre (Doctorat en Technologies spatiales 1993, Toulouse, France) : c'est un amoureux de notre belle planète bleue ! Il est également une ressource depuis deux ans en coaching dans son ministère, Ressources naturelles Canada. Il nous offre ici l'intégration de ses passions et talents qu'il a développés dans ses temps libres depuis plusieurs années, soit la musique combinée à l'image ainsi que les sports de montagne, afin de nous parler de ce qui lui tient à cœur, le développement de la personne et de son leadership. De cette intégration multidisciplinaire est né CIME Leaders: Coaching par l'Image et la Musique pour l'Émergence de Leaders... André se définissant ici comme un artiste-coach. Il nous parle de leadership au-travers de la métaphore puissante de la montagne qui passionne André depuis

toujours: il pratique en particulier l'escalade, le ski, la randonnée et le canyoning depuis la vingtaine. Mais c'est au piano qu'il se distingue et nous interpelle le plus. Il a obtenu de nombreux prix dans sa jeunesse dont des 1^{er} prix du Concours de Musique du Canada. Il s'est remis sérieusement au piano il y a cinq ans et a participé à une classe de maître en 2007 au réputé Centre d'arts Orford. Au-delà de son C.V. musical, c'est son don à nous émouvoir et à nous toucher par la musique au plus profond de nous-mêmes qui le distingue. André nous offre globalement une immersion multidisciplinaire et multisensorielle pour nous parler avec émotion et impact de réalisation de soi et de leadership. Son leitmotiv: 'Bien choisir sa montagne... s'y engager avec ses passions et talents, guidé par le cœur'. André et sa conjointe Hélène ont deux jeunes enfants.



SYLVIE LAPOINTE est une spécialiste en développement organisationnel. Elle est une facilitatrice et formatrice professionnelle. Sylvie possède une Certification professionnelle en facilitation du International Association of Facilitation (IAF). Sylvie a plus de vingt-cinq années d'expérience de travail avec le gouvernement municipal, provincial et fédéral où elle a créé et géré des programmes de développement communautaire et de changement organisationnel. Sylvie se spécialise dans la gestion du changement et dans la formation et le coaching du leadership. Sylvie se passionne pour tout ce qui touche le développement humain. L'être humain dans toute sa complexité la fascine. Elle aime le monde tout simplement. Enseigner c'est sa vocation. Dans ses ateliers, elle incite les gens à faire un pas de plus dans leur cheminement personnel avec ses approches créatives et ses questions perspicaces. En même temps Sylvie est une étudiante de la vie. Elle apprend et grandit avec chaque rencontre. Dans ses temps libres, elle enseigne le yoga et elle fait des compétitions de course à pieds. Elle fabrique des bijoux et des objets d'arts. Elle est comédienne dans des troupes de théâtre communautaire. Elle étudie le bouddhisme et le Qi Gong. Son slogan personnel c'est "Vis ta vie" et c'est ce qu'elle se donne comme mission dans son travail professionnel. Elle et son époux Ed ont deux jeunes filles ados.